

**Enviro 2016 - Ostravice, 23.9.2016**

# **ZÁKON O OCHRANĚ OVZDUŠÍ**

## **A**

# **LOKÁLNÍ TOPENIŠTĚ**

**Kurt Dědič – odbor ochrany ovzduší MŽP**

Ministerstvo životního prostředí  
České republiky

Ministerstvo životního prostředí  
Vršovická 65, 100 10 Praha 10  
Česká republika

[www.mzp.cz](http://www.mzp.cz)



# Platná právní úprava

- Emisní parametry na spalovací zdroje umístované na trh (1.1.2014 – 3. emisní třída, 1.1.2018 – 4. emisní třída, 1.1.2020 – ekodesign)
- Od 1.9.2022 mohou být v provozu pouze zdroje 3. emisní třídy a lepší
- 1x za 2 roky povinné kontroly technického stavu a provozu (**do konce roku 2016!**)
- Povinnost provozovat zdroj v souladu s pokyny výrobce



# Platná právní úprava

- Zákaz spalování méně kvalitních druhů pevných paliv a odpadů
- Spalovat pouze paliva splňující požadavky na kvalitu paliv stanovené vyhláškou



# Sdělení 000 ke kontrolám

- [http://www.mzp.cz/cz/spalovaci\\_stacionarni\\_zdroje\\_300kW\\_sdeleni](http://www.mzp.cz/cz/spalovaci_stacionarni_zdroje_300kW_sdeleni)
- Obsah sdělení
  - Kontrola technického stavu a provozu (typy spalovacích stacionárních zdrojů, vzor protokolu o kontrole)
  - Zákaz spalování odpadu
  - Postup při řešení podnětů
  - Obecně závazná vyhláška
  - Občanskoprávní ochrana vlastnického práva



# Novela zákona – tisk 678

- Možnost úředních kontrol v domácnostech
- Do zákona na základě úkolu vlády
- Dle názoru MŽP a vlády není vstup do domácností protiústavní (prošlo testem proporcionality)
- Postup při kontrole dle kontrolního řádu
- Možnost dokumentovat (foto, video) a odebírat vzorky (ze stěn kotle, z komína, paliva)



# Novela zákona – tisk 678

**Vznikne-li důvodné podezření**, že provozovatel spalovacího stacionárního zdroje umístěného v rodinném domě, v bytě nebo ve stavbě pro rodinnou rekreaci, nejde-li o prostory užívané pro podnikatelskou činnost, **porušil některou z povinností podle odstavce 1**, avšak toto porušení nelze prokázat bez provedení kontroly spalovacího stacionárního zdroje, jeho příslušenství nebo používaných paliv, **obecní úřad obce s rozšířenou působností provozovatele na tuto skutečnost písemně upozorní a poučí** jej o povinnostech provozovatele spalovacího stacionárního zdroje stanovených v odstavci 1 a o následcích opakovaného důvodného podezření na jejich porušení v podobě provedení kontroly. **Pokud opakovaně vznikne důvodné podezření, že tento provozovatel nadále nebo opětovně porušuje některou z povinností podle odstavce 1, je kontrolující oprávněn vstoupit do jeho obydlí za účelem kontroly dodržování povinností podle tohoto zákona.** Vlastník nebo uživatel těchto prostor **je povinen umožnit kontrolujícímu přístup ke spalovacímu stacionárnímu zdroji, jeho příslušenství a používaným palivům.**



# Je to potřeba?



Ministerstvo životního prostředí  
České republiky

Ministerstvo životního prostředí  
Vršovická 65, 100 10 Praha 10  
Česká republika

[www.mzp.cz](http://www.mzp.cz)

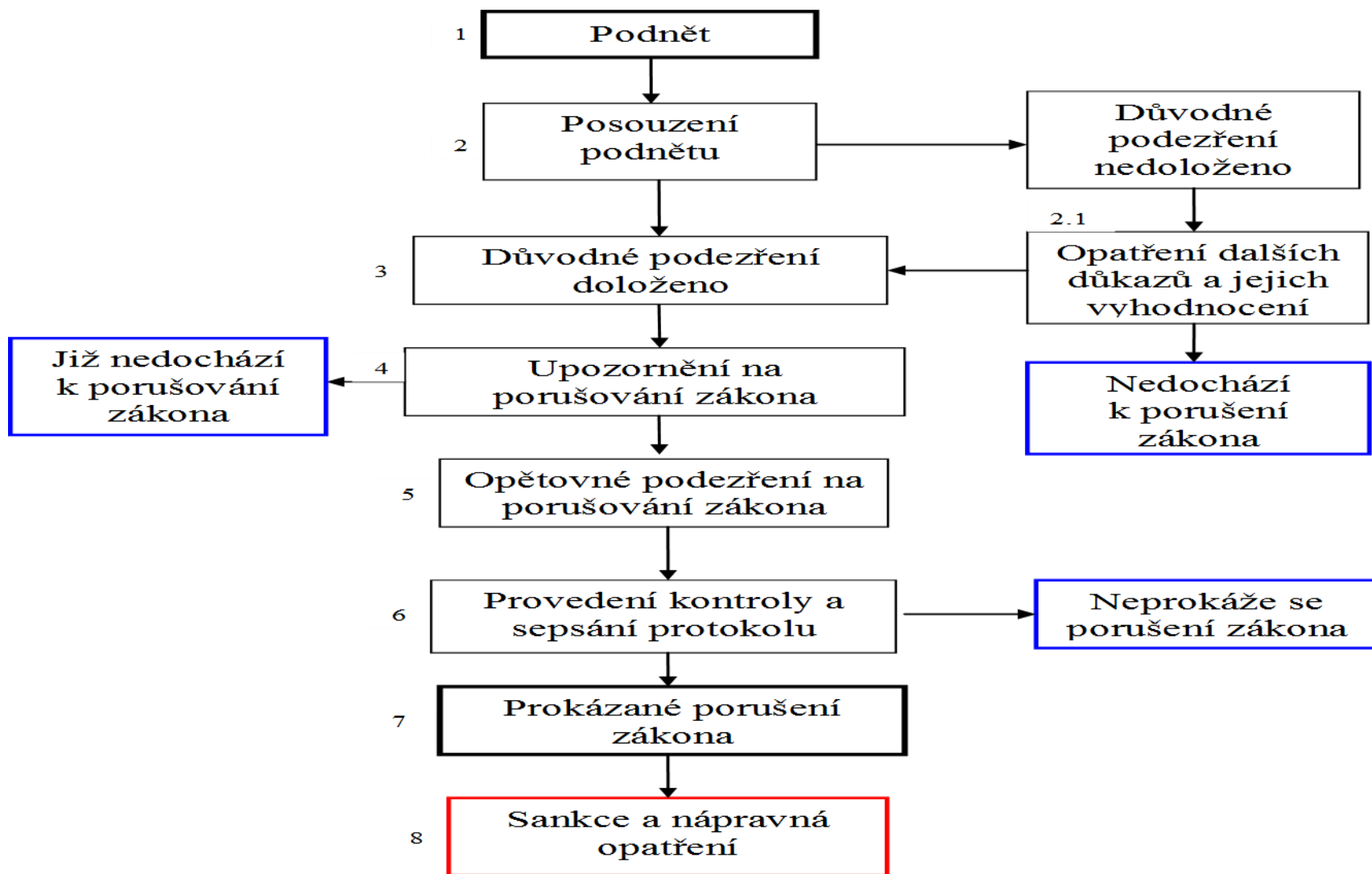


# Sankce

- Až 50 tis. Kč za porušení povinností provozovatele zdroje
- Až 50 tis. Kč za neumožnění přístupu kontrolního orgánu
- Až 20 tis. Kč za nepředložení dokladu o provedení kontroly technického stavu a provozu







# Děkuji Vám za pozornost

[kurt.dedic@mzp.cz](mailto:kurt.dedic@mzp.cz)

tel. 267 122 837

Ministerstvo životního prostředí  
České republiky

Ministerstvo životního prostředí  
Vršovická 65, 100 10 Praha 10  
Česká republika

[www.mzp.cz](http://www.mzp.cz)

